

## Informazioni di contatto

### Email

francycavallo@hotmail.it

### Indirizzo

Corso Umberto 25 - 65122  
Pescara, Italia

### Telefono

(+39) 3319755129  
www.ilnegoziodipsicologia.com

## Competenze

- Capacità Comunicative ed Organizzative
- Progettazione di Protocolli Scientifici
- Batterie Test Psicologici e Neuropsicologici
- Applicativi Statistici

## Lingue

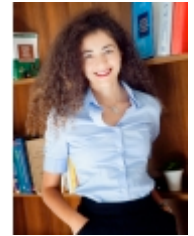
### Inglese

Livello avanzato

# Francesca Cavallo

Iscrizione Albo dell'Ordine degli Psicologi  
della Regione Abruzzo n° 1055 02/01/2007

Psicoterapeuta Cognitivo Comportamentale  
Dottore di Ricerca in Neuroscienze Cognitive  
Psicologa Forense



## Esperienza

### Il Negozio di Psicologia

Pescara  
Settembre-2013  
Attualmente

### Socio Fondatore

Psicoterapia  
Centro di orientamento e servizi per la salute mentale  
Attività clinica e scientifica

### Unità Spinale Tosinvest - San Raffaele Sulmona

Sulmona  
Novembre-2007  
Attualmente

### Responsabile Psicologa

Psicoterapia  
Ricerca in campo socio psico-neurologico  
Attività cliniche e scientifiche  
Coordinamento tirocinanti  
Clinica Privata Accreditata Settore Disabilità

### Centro di Salute Mentale - ASL CH

Chieti  
Febbraio-2007  
Settembre-2009

### Psicologa

Attività cliniche e scientifiche  
Progettazione nel sociale

### R.S.A. Santa Maria Ausiliatrice

Montesilvano  
Gennaio-2007  
Gennaio-2009

### Responsabile Psicologa

Attività cliniche e scientifiche  
Coordinamento tirocinanti

### Università degli Studi dell'Aquila - Facoltà di Medicina e Chirurgia

L' Aquila  
Settembre-2007  
Settembre-2011

### Docente a contratto

Insegnamento  
"Riabilitazione nell'età evolutiva"

### Università degli Studi "G. D'Annunzio" Facoltà di Medicina e Chirurgia

Chieti  
Settembre-2007  
Dicembre-2009

### Docente a contratto

Insegnamento  
"Neuropsichiatria Infantile"

### Università degli Studi "G. D'Annunzio" - Facoltà di Psicologia

Chieti  
Gennaio-2007  
Gennaio-2008

### Docente a contratto

Insegnamento  
"Teorie e tecniche delle terapie gruppoanalitiche"

### Francytherapy

Instagram  
Aprile-2017  
Attualmente

### Autrice

Blog personale

## Istruzione

**Studi Cognitivi**  
Milano  
2014

### ● Specializzazione in Psicoterapia

Scuola di Specializzazione in Psicoterapia Cognitiva e Comportamentale

**Università degli Studi "G.D'Annunzio" - ITAB**  
Chieti, Italia  
2010

### ● Dottorato di Ricerca

"Neuroimaging funzionale: dalle cellule ai sistemi"  
Neuroscienze Cognitive

**Università degli Studi "La Sapienza" Roma**  
Roma, Italia  
2007

### ● Master II Livello Psicologia Forense

Master II Livello in Scienze Criminologico- Forensi  
Votazione 110/110

**Università degli Studi di Bologna**  
Bologna, Italia  
2005

### ● Laurea specialistica in "Psicologia Clinica e di Comunità"

Tesi sperimentale  
"Assesment clinico in soggetti con disturbo alimentare, caso studio: lanoressia mentale e il binge eating disorder, la terapia cognitivo-comportamentale, nuovi aspetti"  
Voto: 104/110

**Università degli Studi di Bologna**  
Bologna, Italia  
2003

### ● Laurea Triennale in "Scienze del Comportamento e delle Relazioni Sociali"

Tesi sperimentale  
"Neurofisiologia del sonno, caso studio: partecipazione all'attività sperimentale sul ratto dei laboratori di neurofisiologia"

**"Istituto Isabella Gonzaga del Vasto"**  
Chieti, Italia  
1997/1998

### ● Liceo Psicopedagogico

Voto 44/60

## Certificati (Formazione)

Practitioner Ipnosi Ericksoniana e PNL  
Bologna  
2016

Terapia Metacognitiva Interpersonale  
Training "Metacognition Interpersonal Therapy"  
CTMI Roma  
2015

Psicoterapeuta EMDR  
I e II livello EMDR  
(Eye Desensibilization and Reprocessing Movement)  
Psicologia del trauma e dell'emergenza  
Milano  
2012

## Pubblicazioni

1. M Balbo, F Cavallo, I Fernandez. *"Integrating EMDR in Psychotherapy"*. J Contemp Psychother. (in print 2018)
2. Garofalo C, Velotti P, Callea A, Popolo R, Salvatore G, Cavallo F, Dimaggio G. *"Emotion dysregulation, impulsivity and personality disorder traits: A community sample study"*. Psychiatry Res. 2018 May 28;266:186-192. doi: 10.1016/j.psychres.2018.05.067
3. Popolo R, Smith E, Lysaker PH, Lestingi K, Cavallo F, Melchiorre L, Santone C, Dimaggio G. *"Metacognitive profiles in schizophrenia and bipolar disorder: Comparisons with healthy controls and correlations with negative symptoms"*. Psychiatry Res. 2017 Jul11; 257:45-50. doi: 10.1016/j.psychres.2017.07.022.
4. Barbonetti A, Cavallo F, D'Andrea S, Muselli M, Felzani G, Francavilla S, Francavilla F. *"Lower vitamin D levels are associated with depression among people with chronic spinal cord injury"*. Archives of physical medicine and rehabilitation; December 2016. DOI: 10.1016/ j.apmr.2016.11.006
5. Velotti P, Garofalo C, Petrocchi C, Cavallo F, Popolo R, Dimaggio G. *"Alexithymia, emotion dysregulation, impulsivity and aggression: A multiple mediation model"*. JANUARY 2016 DOI: 10.1016/j.psychres.2016.01.025
6. F Cavallo, G Felzani, MDamore and A Barbonetti. *"Conflicts and Alliances in a Spinal Cord Injury Community: Premises for a Good Rehabilitation"*. International Journal of Neurorehabilitation; June 2016. DOI: 10.4172/2376-0281.1000211
7. Barbonetti A, Vassallo MR, Pacca F, Cavallo F, Costanzo M, Felzani G, Francavilla S, Francavilla F. *"Correlates of low testosterone in men with chronic spinal cord injury"*. Andrology. 2014 Sep;2(5):721-8. doi: 10.1111/j.2047-2927.2014.00235.x. Epub 2014 Jun 13.
8. Barbonetti A1, Cavallo F, Felzani G, Francavilla S, Francavilla F. *"Erectile dysfunction is the main determinant of psychological distress in men with spinal cord injury"*. J Sex Med. 2012 Mar;9(3):830-6. doi: 10.1111/j.1743- 6109.2011.02599.x. Epub 2011 Dec 21.
9. F. Cavallo. *"New Addiction : le dipendenze tecnologiche"* in La doppia faccia della doppia diagnosi, a cura di M. Di Giannantonio. Franco Angeli, 2008, Milano
10. F. Cavallo. *"Il Mandorlo: un' esperienza residenziale per la doppia diagnosi"* in La doppia faccia della doppia diagnosi, a cura di M. Di Giannantonio. Franco Angeli, 2008, Milano
11. F. Cavallo. *"La relazione terapeutica tra psichiatra e paziente"*, in La relazione che cura, di P. Petrini, Alpes Editore, 2007, Roma

## Corsi di Formazione

Workshop

"Addiction e Disturbi di Personalità. Il trattamento con la Terapia Metacognitiva Interpersonale"

Roma, 2014

Workshop

"Psicoterapia di Coppia"

Studi Cognitivi San Benedetto del Tronto, 2014

Corso di Perfezionamento

"Il Paziente Grave"

Studi Cognitivi San Benedetto del Tronto, 2014

Workshop "Metacognitive Therapy"

Adrian Wells

Rimini, 2013

Congresso Nazionale

"Metacognizione e Intervento Clinico"

Università degli Studi di Rimini, 2013

Corso di Formazione

"Fondamenti di Schema Therapy per la cura dei Disturbi di Personalità e dei Disturbi Psicologici Gravi"

Studi Cognitivi San Benedetto del Tronto, 2013

Workshop

La consulenza di valutazione dello stress lavoro-correlato Ordine degli Psicologi Abruzzo

Pescara, 2011

Corso di Formazione

Addestramento MBRS: Mindfulness Based Stress Reduction Istituto Beck

Roma, 2011

Corso di Formazione

"Psicologia dello Sport Giovanile"

AIPS (Associazione Italiana Psicologia dello Sport), 2009

Workshop

"Giornate Invernali di Psicologia dello Sport" AIPS

Cortina d'Ampezzo, 2009

Congresso American Psychiatric Association 160th Annual Meeting

"Addressing Patient Needs: Access, Person, and Humane Care"

San Diego CA, 2006

## Relazioni Congressuali e Docenze ECM

“Le tecniche Drammaturgiche nella TMI”, Simposio Le Tecniche esperienziali nelle procedure decisionali nella Terapia Metacognitiva Interpersonale. XIX CONGRESSO NAZIONALE SITCC CASI CLINICI tra teoria, ricerca e pratica. Verona, 2018

“Integrazione del Trattamento EMDR nella Terapia Metacognitiva Interpersonale - Un caso clinico –”. XIX CONGRESSO NAZIONALE SITCC CASI CLINICI tra teoria, ricerca e pratica. Verona, 2018

“La Sessualità nel Deterioramento Cognitivo”. Corso di Aggiornamento SIAMS (Società Italiana di Andrologia e Medicina della Sessualità). Camerata Musicale Sulmonese, Sulmona (AQ), 2017

“Il gioco delle due sedie nella Terapia Metacognitiva Interpersonale”. Simposio Corpo e immaginazione nella Terapia Metacognitiva Interpersonale; XVIII CONGRESSO NAZIONALE SITCC. L'evoluzione della terapia cognitiva. Un ponte tra Ricerca e Clinica, Reggio Calabria, 2016

“Funzioni e Credenze Metacognitive Schizofrenici e Bipolari a confronto”. Simposio Teoria della Mente e Metacognizione nei pazienti gravi; XVIII CONGRESSO NAZIONALE SITCC. L'evoluzione della terapia cognitiva. Un pote tra Ricerca e Clinica, Reggio Calabria, 2016

“Nuovi modelli di trattamento per i pazienti gravi nei servizi pubblici per la salute mentale”. Congresso “ La ricerca in psicoterapia” SPR- Italy Group (Society for Psychotherapy Research). Università degli Studi di Urbino, 2015

Comunicazione orale “Metacognizione: funzioni e credenze a confronto”. XVII Congresso Nazionale SITCC (Società Italiana Terapia Comportamentale Cognitiva) Genova, 2014

“Aspetti psicologici nella pratica sportiva del paziente disabile: le implicazioni per il benessere e la qualità della vita”. Simposio Sport e Disabilità; XXX CONGRESSO NAZIONALE ANASMES (Associazione Nazionale Medicina Sportiva) , Chieti, 2014

Comunicazione orale Funzioni Metacognitive e Credenze Metacognitive nelle psicosi” V Forum sulla Formazione in Psicoterapia “, Assisi , 2013

Comunicazione orale “Aspetti psicopatologici in uomini mielolesi con e senza disfunzione erettile”. XVI Congresso Nazionale SITCC (Società Italiana Terapia Comportamentale Cognitiva) , Roma, 2012

Comunicazione orale XV Congresso Nazionale Somipar (Società Italiana Paraplegia) "Aspetti psicopatologici in uomini mielolesi con e senza disfunzione erettile", Imola, 2012

Corso E.C.M dell'IRCCS San Raffaele Pisana "Le conoscenze psicologiche per gestire il paziente e raggiungere una migliore qualità della vita lavorativa" San Raffaele Sulmona, 2012

Corso E.C.M dell'IRCCS San Raffaele Pisana "L'importanza delle scienze psicologiche in ambito ospedaliero" Riedizione, San Raffaele Sulmona, 2012

Corso E.C.M dell'IRCCS San Raffaele Pisana "L'importanza delle scienze psicologiche in ambito ospedaliero" San Raffaele Sulmona, 2011

Corso E.C.M dell'IRCCS San Raffaele Pisana "Corso di approfondimento ed integrazione delle conoscenze e delle tecniche mediche, infermieristiche e riabilitative nelle problematiche quotidiane della gestione clinica" San Raffaele Sulmona, 2010

Corso E.C.M dell'IRCCS San Raffaele Pisana "Il percorso clinico assistenziale riabilitativo nel paziente neuroleso" San Raffaele Sulmona, 2009

Corso E.C.M dell'IRCCS San Raffaele Pisana "Problematiche cliniche assistenziali ed organizzative nei pazienti con gravi danni neuromotori" San Raffaele. Sulmona, 2008

## **Organizzazione Corsi e Convegni**

Organizzatore del Corso di Formazione

"Advanced Training in Terapia Metacognitiva Interpersonale TMI"  
Pescara, 2018

Organizzatore e Relatore del Convegno

"TMI Terapia Metacognitiva interpersonale: Giornata Introduttiva"  
Pescara, 2016

Membro del Comitato Organizzatore

XVIII Congresso Nazionale AIPS Associazione Italiana Psicologia dello Sport "Psicologia dello sport e dell'esercizio tra prestazione e benessere"  
Università G.D'Annunzio Chieti, 2010

Membro del Comitato Organizzatore

XLVIII Congresso Nazionale della Psichiatria Italiana "METAMORFOSI NELLA PSICHIATRIA CONTEMPORANEA"  
Centro Congressi Montesilvano, 2006

